

— LAB IA — GUIDE PRATIQUE

Bien utiliser une IA locale

Comprendre ses limites
pour mieux l'utiliser

Avril 2026



Une IA locale, ce n'est pas ChatGPT.



Plus lente

Le traitement prend
du temps



Moins assistée

Pas de correction
automatique



Plus brute

Les résultats dépendent
de vous

Différent ne veut pas dire inférieur.

Si mal utilisée...



Réponses médiocres

L'IA répond à côté, sans précision



Frustration

L'utilisateur perd confiance en l'outil



Abandon

L'outil est mis de côté, trop tôt



CLÉ N°1 / 3

Donner du contexte.

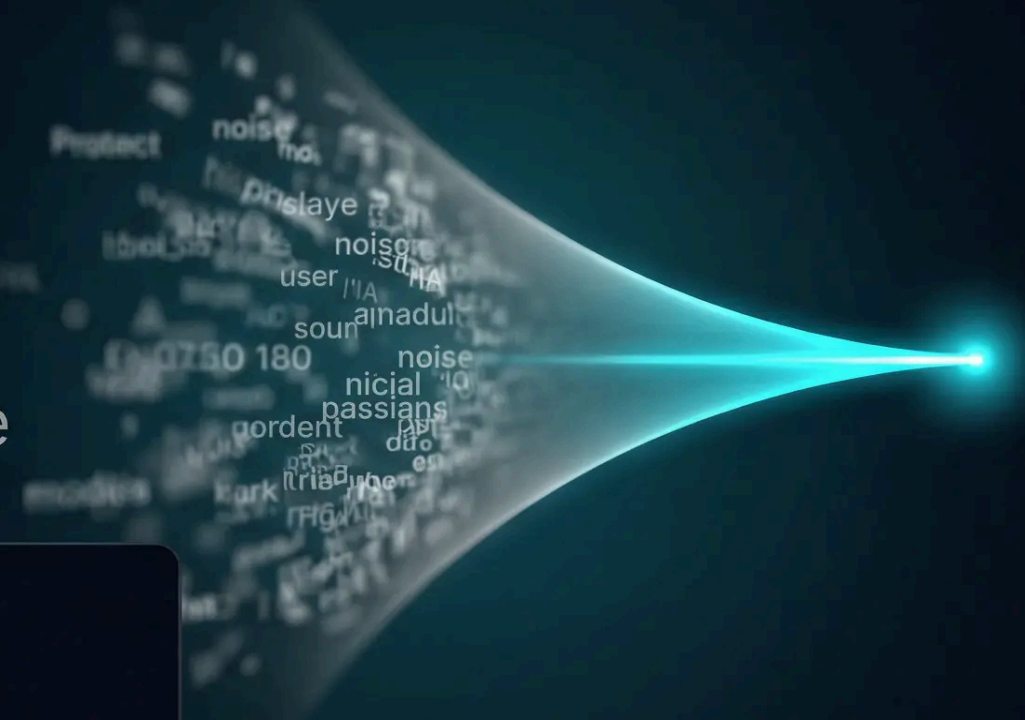
Plus tu précises → meilleure est la réponse

À éviter

"Parle-moi de l'IA..."

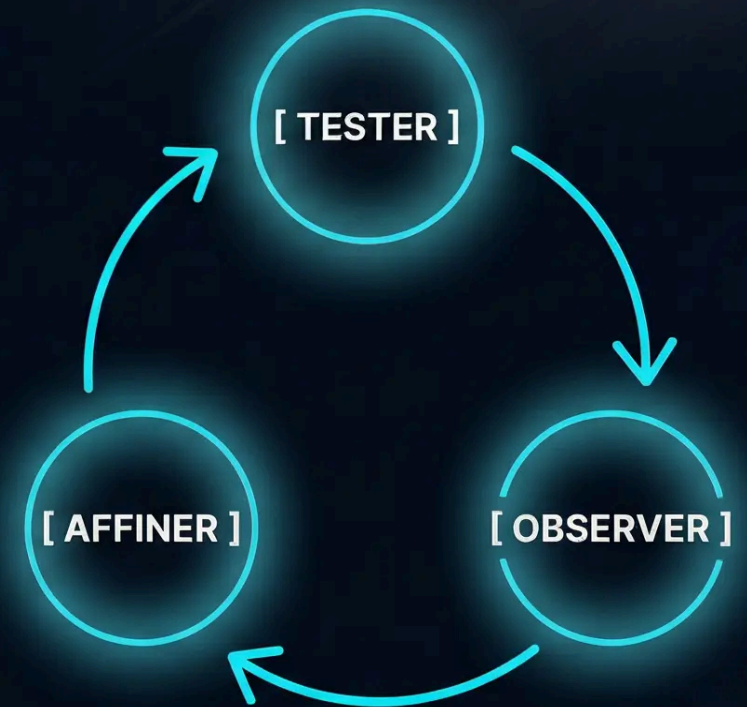
À préférer

"Explique en 3 points comment fonctionne un modèle local."



Tester et **ajuster.**

- Une réponse moyenne au début... **c'est normal.**
- Le secret ?
Affiner • Recommencer • Progresser



L'itération est la vraie compétence.

Les limites à connaître



Pas connecté à internet

Travaille uniquement avec ses données internes



Pas toujours à jour

Les infos récentes peuvent lui manquer



Moins rapide

Dépend de ta machine, pas pas d'un serveur distant

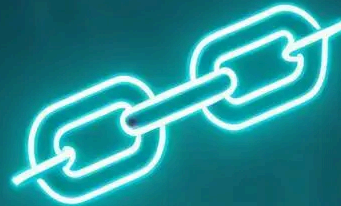
Ces limites sont normales — elles font partie du fonctionnement local.

L'avantage majeur



Privé

Tes données restent
sur ta machine.
Personne d'autre.



Gratuit

Aucun abonnement.
Aucun compte.
Aucune limite mensuelle.



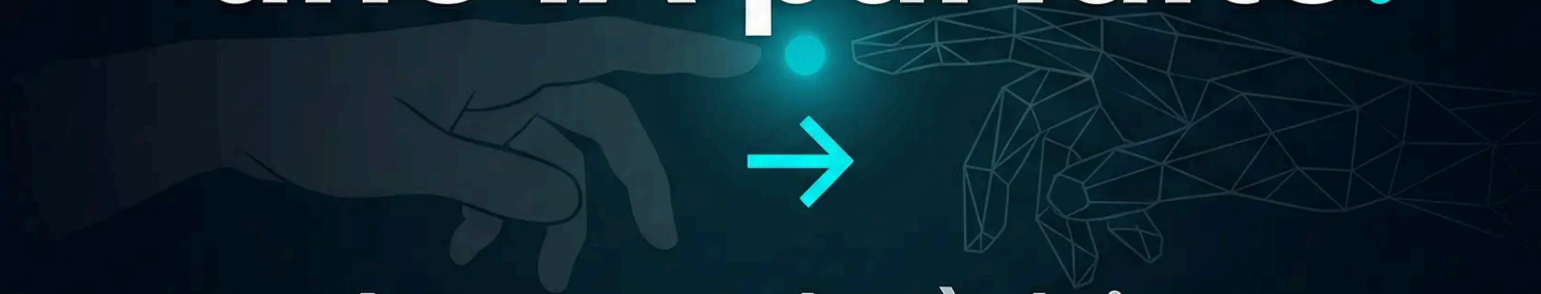
Contrôle total

Tu choisies le modèle,
les règles,
et l'usage.

→ Toi. Ta machine. Tes règles

— CONSEIL FINAL —

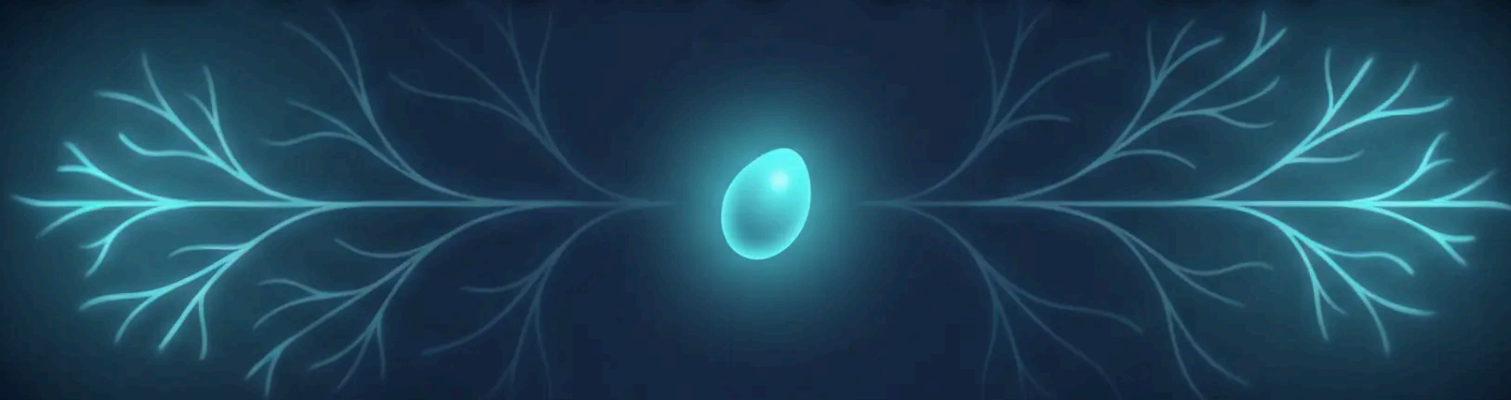
**Ne cherche pas
une IA parfaite.**



Apprends à bien
l'utiliser.

— CONCLUSION —

Une IA locale est un outil.



👉 plus tu la maîtrises
👉 plus elle devient utile