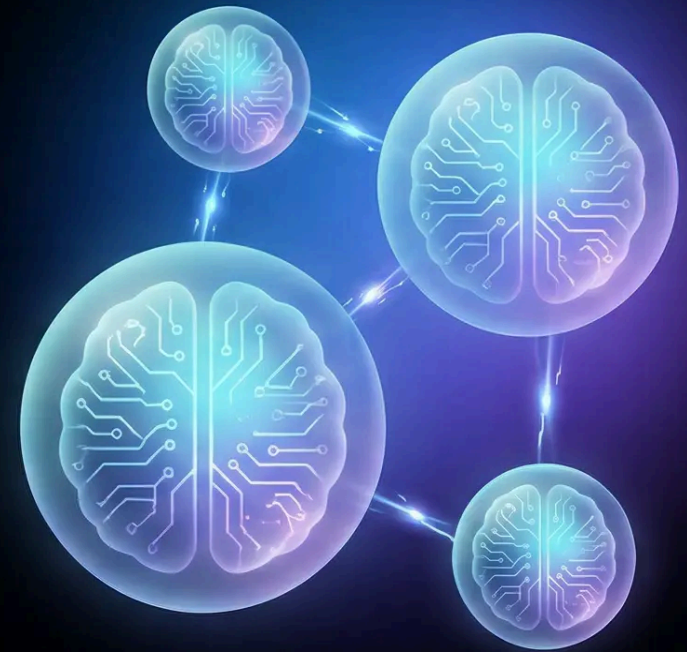


Quel modèle IA local choisir?

Guide simple pour ne pas se tromper



Tous les modèles ne se valent pas.



Rapides

Répondent en quelques secondes



Puissants

Comprennent mieux, répondent mieux

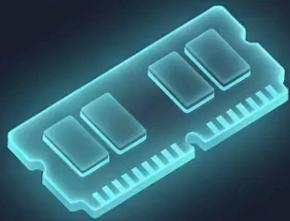


Lourds

Exigent beaucoup de RAM

Critères de sélection

Trois questions à se poser avant de choisir.



Mémoire RAM disponible

Combien de Go peut utiliser
votre machine ?



Vitesse Vitesse souhaitée

Avez-vous besoin de
réponses instantanées ?



Usage Type d'usage

Chat, code, rédaction...
chaque usage a son modèle.



Rapides. Légers. Efficaces.

Parfaits pour démarrer sans se prendre la tête.



Gemma 4B

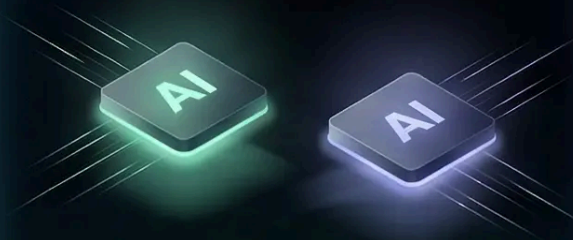
Made by Google DeepMind

⚡ Rapide

🌿 Léger

💬 Chat & contenu

~4 Go de RAM



Mistral 7B

Made by Mistral AI

⚡ Très rapide

🧩 Polyvalent

💻 Code & texte

~6 Go de RAM

👉 Idéal si vous avez **8 Go de RAM** ou moins

Modèles Polyvalents



● Google DeepMind

Gemma 12B

- Précis et fluide
- Idéal pour rédaction & idées
- ~12 Go de VRAM

● Mistral AI

Mistral Medium

- Rapide et polyvalent
- Excellent pour le code & chat
- Compatible 16 Go RAM

✦ Le bon compromis pour un usage quotidien sans sacrifier la qualité

Modèles puissants



Gemma 27B

- Très précis — pour des tâches complexes
- Lent à générer — patience requise
- RAM élevée — 24 Go minimum

⚠ Exigeant



Llama 3 Large

- Haute performance — raisonnement avancé
- Génération lente — adapté aux usages non temps-réel
- RAM élevée — 32 Go recommandés

⚠ Réservé aux machines puissantes



💡 Ces modèles brillent — mais seulement si votre machine peut les porter.



Cas pratique

MacBook Air M2 — 16 Go de RAM

Configuration réelle · usage quotidien

MODÈLES RECOMMANDÉS

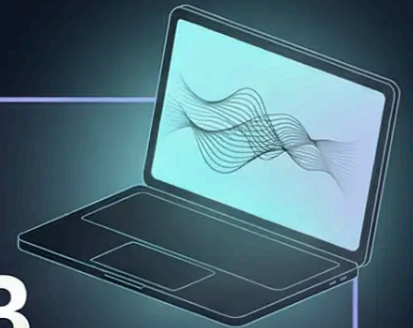
✦ **Gemma 4B**

Léger · Rapide

✦ **Gemma 12B**

Équilibré · Précis

Les deux tournent parfaitement sur cette machine.





L'erreur classique

Choisir un modèle trop puissant pour sa machine.



Lent



Saccadé



Inutilisable



👉 La solution ? Commencer petit.

CONSEIL

Commencer simple.

1

Tester

Lancer un petit modèle, voir ce qu'il donne

2

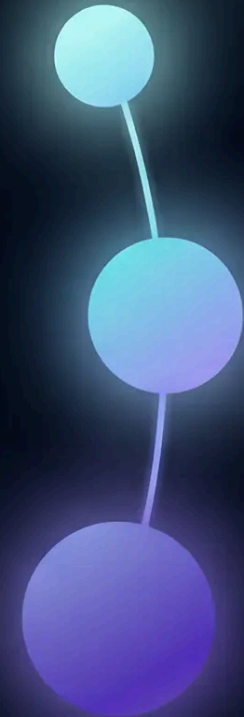
Ajuster

Adapter selon vos besoins réels

3

Monter en puissance

Passer à un modèle plus grand si nécessaire



CONCLUSION

Le bon modèle, c'est le vôtre.

Pas le plus puissant. Celui qui tourne parfaitement sur votre machine.

